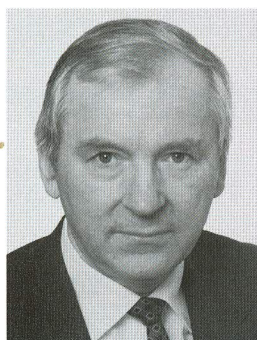


Pierwsza „dziesiątka” – biogramy

prof. Stanisław Gomułka



Jest fizykiem i polskim ekonomistą. Ma swój wpis w „Who’s who in economics” oraz w biograficznym słowniku najczęściej cytowanych ekonomistów świata.

Do 2005 roku pracował w katedrze ekonomii w London School of Economics. Był także wykładowcą i badaczem na uniwersytetach Kolumbii, Harvarda, Pensylwanii oraz na Stanfords University, w holenderskim Institute for Advanced Studies i Central European University na Węgrzech. Większość jego badań dotyczy wzrostu gospodarczego, makroekonomii i porównawczych systemów ekonomicznych.

W latach 80. był konsultantem Międzynarodowego Funduszu Walutowego, OECD oraz Komisji Europejskiej. W 1989 roku został doradcą polskiego rządu i członkiem zespołu, który zaprojektował polskie programy reform w czasie

przełomowej fazy transformacji określany później jako plan Balcerowicza. W latach 1989-1995 i 1998-2002 pracował jako doradca polskiego Ministerstwa Finansów, w okresie 1995-1998 był doradcą prezesa Narodowego Banku Polskiego. W latach 1989-1995 był także oficjalnym polskim negocjatorem z IMF w sprawie wszystkich programów makroekonomicznych, a w latach 1990-1992 negocjował z Klubem Paryskim i Klubem Londyńskim plan redukcji polskiego długu. Pod koniec 1991 doradzał Jegorowi Gajdarowi i jego zespołowi w sprawie reform w Rosji. Od 2002 do 2007 był głównym ekonomistą PZU, zaś od stycznia do kwietnia 2008 pełnił funkcję podsekretarza stanu w Ministerstwie Finansów. 19 maja 2008 roku został powołany na głównego ekonomistę Business Centre Club.

prof. Elżbieta Mączyńska



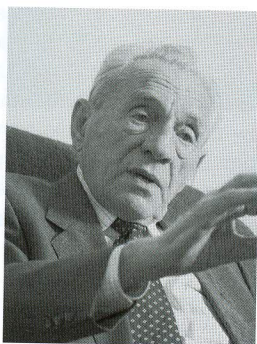
Jest wieloletnim prezesem Polskiego Towarzystwa Ekonomicznego, wykładowcą Szkoły Głównej Handlowej i pracownikiem naukowo-badawczym Instytutu Nauk Ekonomicznych Polskiej Akademii Nauk.

Od 1998 roku jest kierownikiem corocznego, dwutygodniowego, polsko-niemieckiego seminarium odbywającego się w Niemczech w Instytucie Studiów Europejskich we Vlotho (GESW) na temat systemów gospodarczych, spo-

łecznej gospodarki rynkowej i integracji europejskiej.

W latach 1994-2005 była sekretarzem naukowym Rady Strategii Społeczno-Gospodarczej przy Radzie Ministrów (RSSG). Prof. Mączyńska jest specjalistką z dziedziny analizy ekonomicznej, finansów i wyceny przedsiębiorstw, wyceny nieruchomości, systemów gospodarczych i strategii rozwoju społeczno-gospodarczego.

prof. Kazimierz Łaski

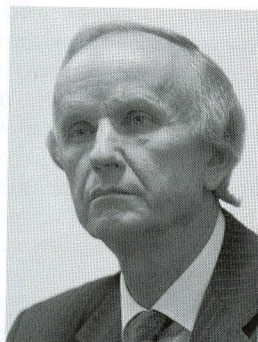


Jest absolwentem Szkoły Nauk Politycznych, Szkoły Głównej Planowania i Statystyki (obecnie SGH), Wyższej Szkoły Kształcenia Kadr Naukowych przy KC PZPR. Obecnie pracuje jako konsultant naukowy Wiedeńskiego Instytutu Międzynarodowych Studiów Ekonomicznych. Od 1991 roku jego kariera ekonomisty jest związana z tym właśnie instytutem – był jego dyrektorem. Wcześniej, od 1971 roku wykładał na Uniwersytecie Jana Keplera w Linzu,

był referentem naukowym Austriackiego Instytutu Badań Gospodarczych (1969-1971), w latach 1966-1968 był profesorem zwyczajnym, prorektorem, dziekanem i asystentem w Szkole Głównej Planowania i Statystyki. Ma jeden z najbogatszych dorobków naukowych wśród polskich ekonomistów.

fot. Piotr Waniorek/Żelazna Studio

prof. Grzegorz Kołodko



Jest politykiem i profesorem nauk ekonomicznych. Obecnie wykłada w Akademii Leona Koźmińskiego w Warszawie. W latach 1994-1997 był wicepremierem i ministrem finansów. Jest ekspertem i konsultantem międzynarodowych organizacji. Członek Europejskiej Akademii Nauki, Sztuki i Literatury oraz Rady Naukowej Fundacji Europejskich Studiów Postępowych. Jako stypendysta Fulbrighta przebywał na University of Illinois w USA. Był założycielem i dyrektorem Instytutu Bankowości

i Polityki Monetarnej Narodowego Banku Polskiego, Research Fellow w Światowym Instytucie Badań Rozwoju Gospodarczego ONZ w Helsinkach, dyrektorem Instytutu Finansów i konsultantem Międzynarodowego Funduszu Walutowego w Departamencie Badań i w Departamencie Polityki Fiskalnej. Pracował jako Senior Research Fellow w Instytucie Finansów i Polityki Monetarnej w Tokio, Visiting Fellow w Banku Światowym i Senior Research Fellow na Yale University.

