



Jakość kształcenia w Uniwersytecie Ekonomicznym w Poznaniu



Opinia studentów o zajęciach prowadzonych w Uczelni

Konferencja dydaktyczna

21.05.2010

Opracowanie wyników
dr Magdalena Andrałojć
m.andralojc@ue.poznan.pl



Plan prezentacji

1. Charakterystyka analizowanej grupy

2. Wyniki analizy opinii studentów

Opinia 1: Zajęcia były dobrze przygotowane (w tym układ zajęć, zagospodarowanie czasu, oprzyrządowanie zajęć, przykłady praktyczne)

Opinia 2: Zajęcia były prowadzone ciekawie i przystępnym językiem

Opinia 3: Zajęcia nie powielają treści podręczników

Opinia 4: Treści podręczników lub skryptów nie były przestarzałe

Opinia 5: Zajęcia ułatwiały zrozumienie podręczników i skryptów

Opinia 6: Zajęcia pozwoliły opanować nowe umiejętności lub lepiej zrozumieć rzeczywistość

Opinia 7: Prowadzący zajęcia był dostępny w czasie dyżurów

Opinia 8: Ocena mojej pracy przez prowadzącego zajęcia była sprawiedliwa i rzetelna

Ocena:

całościowa ocena zajęć

ocena zachowania prowadzącego w stosunku do studentów

3. Podsumowanie



Skala ocen

Opinie 1-8

- 1 – nie wypowiadam się
- 2 – zdecydowanie nie zgadzam się
- 3 – nie zgadzam się
- 4 – trudno powiedzieć
- 5 – zgadzam się
- 6 – zdecydowanie zgadzam się

Oceny

- 1 – niedostateczna
- 2 – mierna
- 3 – dostateczna
- 4 – dobra
- 5 – bardzo dobra
- 6 – celująca

1. Charakterystyka analizowanej grupy



Podstawowe dane

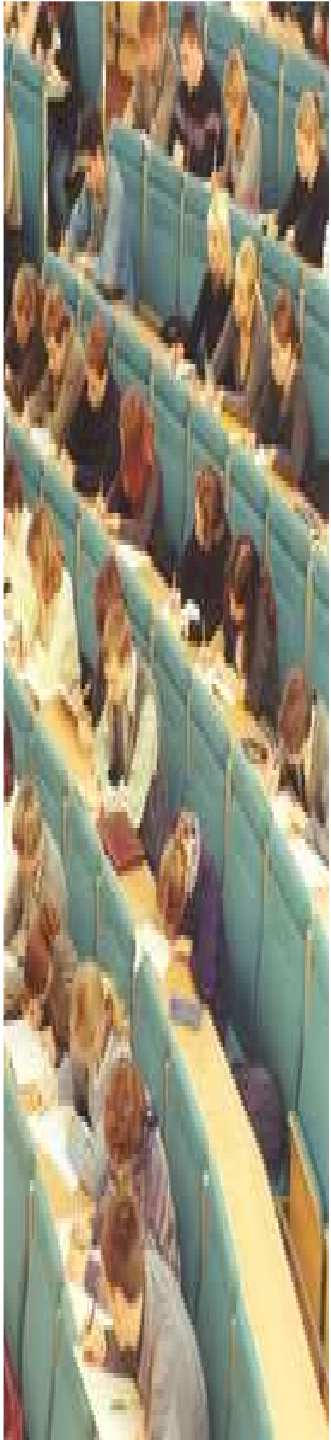
		semestr							
		letni				zimowy			
		tryb				tryb			
		dzienni		zaoczni		dzienni		zaoczni	
		% z N	N	% z N	N	% z N	N	% z N	N
ogółem		100,00%	3458	100,00%	1532	100,00%	4344	100,00%	1236
wydział	WE	34,70%	1200	43,60%	668	27,60%	1199	40,29%	498
	WGM	14,08%	487	6,27%	96	16,80%	730	5,58%	69
	WIGE	11,83%	409	0,59%	9	13,33%	579	2,43%	30
	WT	10,96%	379	1,37%	21	10,64%	462	1,29%	16
	WZ	28,43%	983	48,17%	738	31,63%	1374	50,40%	623
rok	I	38,14%	1319	63,38%	971	48,83%	2121	41,83%	517
	II	24,99%	864	31,33%	480	25,83%	1122	48,62%	601
	III	24,20%	837	5,29%	81	20,17%	876	9,55%	118
	IV	11,86%	410	0,00%	0	1,27%	55	0,00%	0
	V	0,81%	28	0,00%	0	3,91%	170	0,00%	0
prowadzący	mgr	24,62%	801	19,78%	303	29,34%	1227	23,48%	290
	dr	52,40%	1705	60,31%	924	49,12%	2054	49,88%	616
	prof. dr hab.	22,99%	748	19,91%	305	21,54%	901	26,64%	329
rodzaj zajęć	ćwiczenia	23,71%	820	26,24%	402	32,41%	1408	27,83%	344
	wykład	57,11%	1975	62,73%	961	54,03%	2347	56,15%	694
	laboratorium komputerowe	7,37%	255	0,46%	7	7,25%	315	1,21%	15
	laboratorium towaroznawcze	1,97%	68	0,07%	1	1,01%	44	0,16%	2
	lektorat	9,54%	330	3,98%	61	5,29%	230	2,99%	37
	inne	0,29%	10	6,53%	100	0,00%	0	11,65%	144





Podstawowe informacje

- W semestrze letnim roku akademickiego 2008/2009 studenci ocenili 436 prowadzących i 452 przedmioty.
- W semestrze zimowym roku akademickiego 2009/2010 studenci ocenili 492 prowadzących i 407 przedmiotów.
- W semestrze letnim liczba wypełnionych kwestionariuszy wyniosła prawie 5 tys., a w zimowym nieco ponad 5,5 tys.
- W stosunku do poprzedniej analizy liczba kwestionariuszy zmniejszyła się ponad dwukrotnie, głównie na skutek mniejszej liczby ocen na studiach zaocznych.
- Najwięcej ocen otrzymał Wydział Zarządzania i Wydział Ekonomii (na studiach zaocznych oceny na tych wydziałach stanowiły ponad 90% wszystkich ocen).
- Zdecydowana większość ocen dokonywana była przez studentów I i II roku.
- Oceniane były głównie wykłady.
- Najwięcej ocen otrzymali doktorzy.

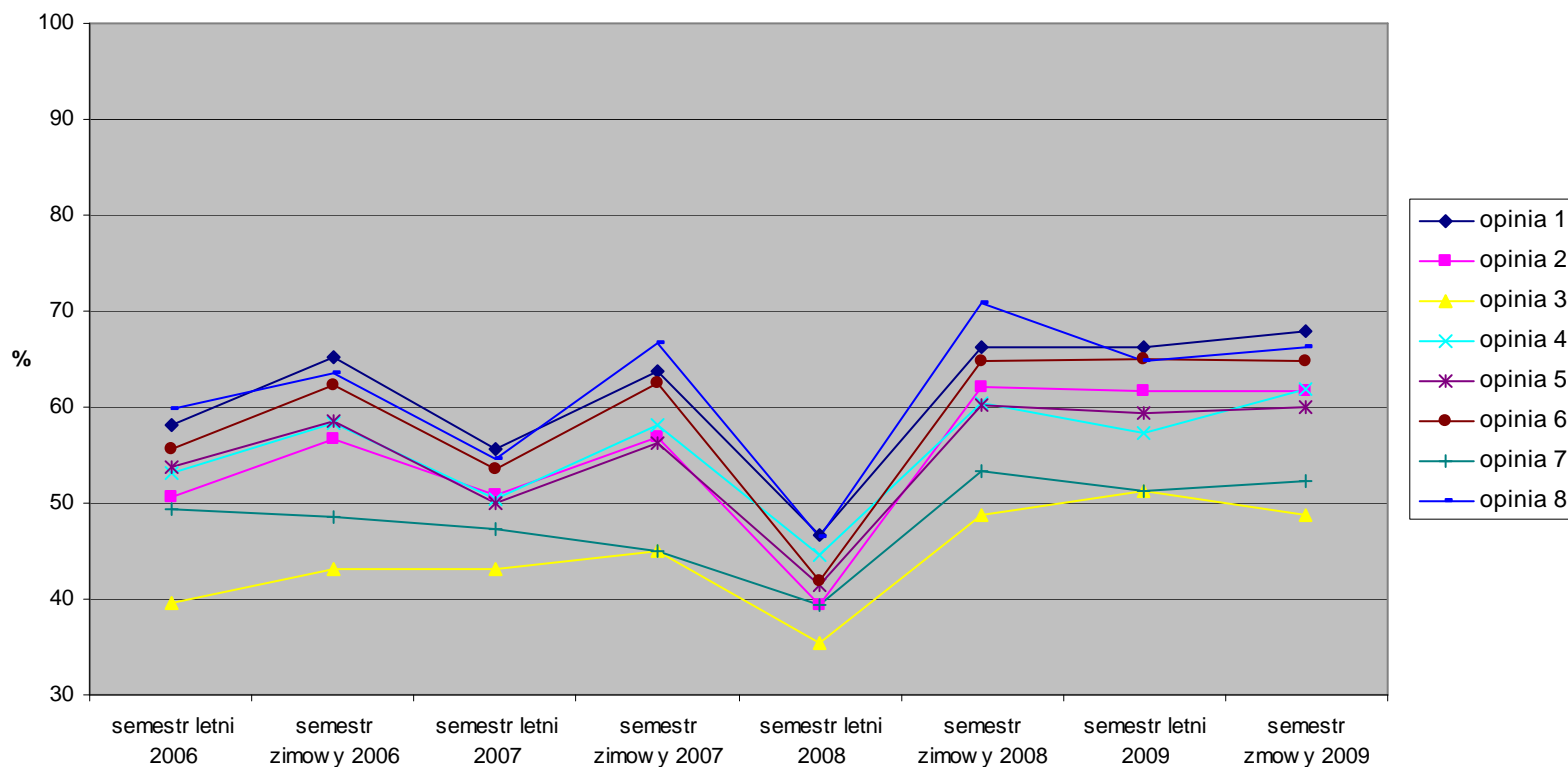


2. Wyniki analizy opinii studentów





Udział odpowiedzi wyrażających zgodę i zdecydowaną zgodę w poszczególnych semestrach na studiach dziennych



1.

Opinia 1: Zajęcia były dobrze przygotowane (w tym układ zajęć, zagospodarowanie czasu, oprzyrządowanie zajęć, przykłady praktyczne)

Opinia 2: Zajęcia były prowadzone ciekawie i przystępnym językiem

Opinia 3: Zajęcia nie powielały treści podręczników

Opinia 4: Treści podręczników lub skryptów nie były przestarzałe

Opinia 5: Zajęcia ułatwiały zrozumienie podręczników i skryptów

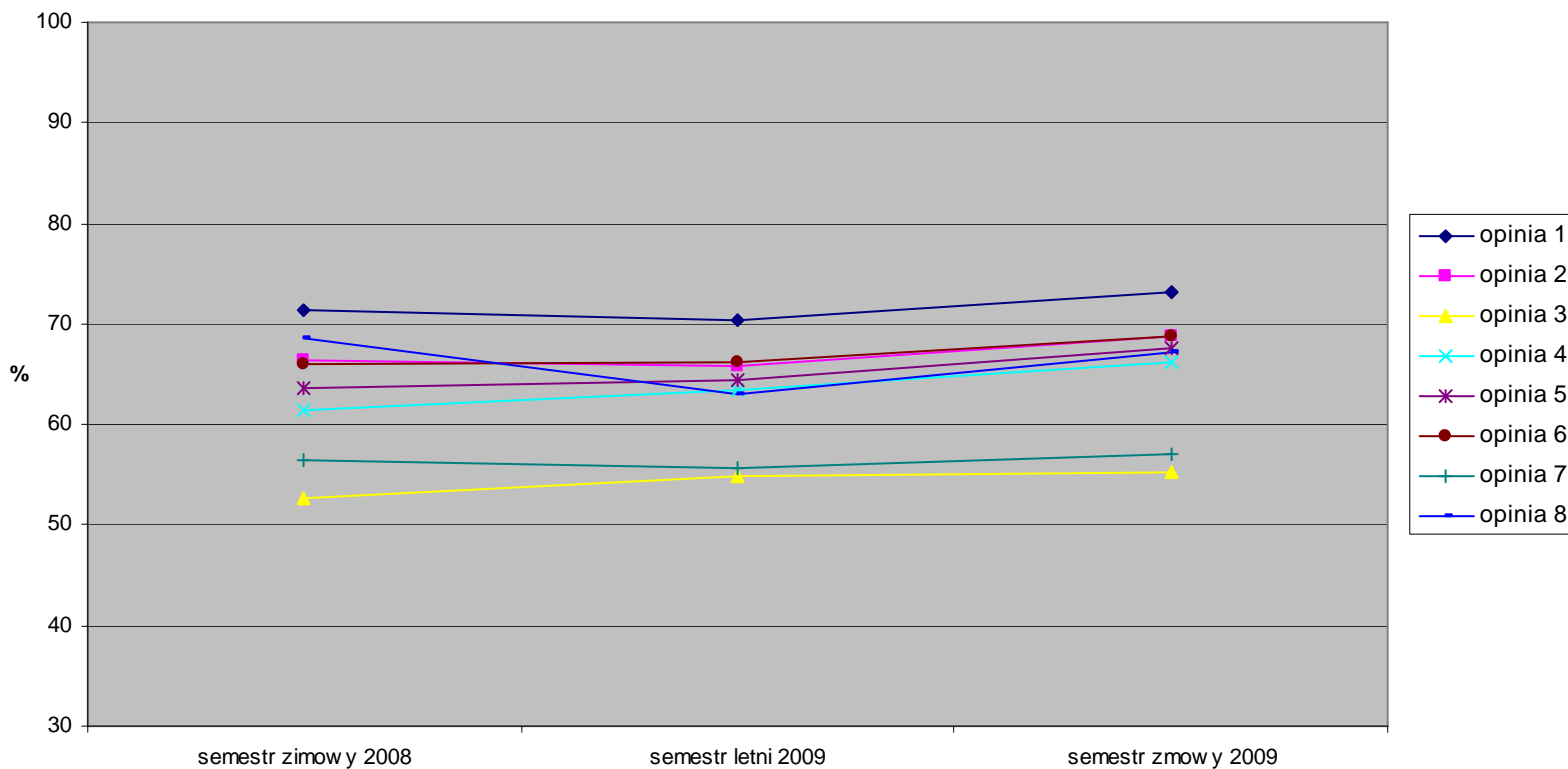
Opinia 6: Zajęcia pozwoliły opanować nowe umiejętności lub lepiej zrozumieć rzeczywistość

Opinia 7: Prowadzący zajęcia był dostępny w czasie dyżurów

Opinia 8: Ocena mojej pracy przez prowadzącego zajęcia była sprawiedliwa i rzetelna



Udział odpowiedzi wyrażających zgodę i zdecydowaną zgodę w poszczególnych semestrach na studiach zaocznych



1.

Opinia 1: Zajęcia były dobrze przygotowane (w tym układ zajęć, zagospodarowanie czasu, oprzyrządowanie zajęć, przykłady praktyczne)

Opinia 2: Zajęcia były prowadzone ciekawie i przystępnym językiem

Opinia 3: Zajęcia nie powielały treści podręczników

Opinia 4: Treści podręczników lub skryptów nie były przestarzałe

Opinia 5: Zajęcia ułatwiały zrozumienie podręczników i skryptów

Opinia 6: Zajęcia pozwoliły opanować nowe umiejętności lub lepiej zrozumieć rzeczywistość

Opinia 7: Prowadzący zajęcia był dostępny w czasie dyżurów

Opinia 8: Ocena mojej pracy przez prowadzącego zajęcia była sprawiedliwa i rzetelna



Opinia 1

Zajęcia były dobrze przygotowane (w tym układ zajęć, zagospodarowanie czasu, oprzyrządowanie zajęć, przykłady praktyczne)

% odpowiedzi wyrażające zgodę i zdecydowaną zgodę (P) oraz sprzeciw i zdecydowany sprzeciw (N)

		semestr							
		letni				zimowy			
		tryb				tryb			
		dzienni		zaoczni		dzienni		zaoczni	
		N	P	N	P	N	P	N	P
wydział	WE	13,75%	67,33%	10,63%	74,55%	15,18%	69,39%	9,44%	73,49%
	WGM	17,86%	64,68%	2,08%	78,13%	16,16%	67,67%	4,35%	73,91%
	WIGE	13,20%	62,10%	11,11%	88,89%	14,51%	69,95%	16,67%	73,33%
	WT	14,25%	69,13%	0,00%	95,24%	8,23%	72,08%	0,00%	93,75%
	WZ	15,97%	66,33%	14,50%	64,50%	18,05%	64,48%	9,15%	72,39%
rok	I	14,10%	67,10%	14,21%	66,43%	14,95%	70,06%	11,03%	74,66%
	II	15,63%	66,44%	7,29%	76,04%	16,40%	67,29%	7,32%	72,71%
	III	14,70%	66,67%	9,88%	82,72%	15,87%	64,73%	9,32%	69,49%
	IV	17,56%	62,44%	0,00%	0,00%	9,09%	54,55%	0,00%	0,00%
	V	3,57%	64,29%	0,00%	0,00%	14,71%	65,88%	0,00%	0,00%
prowadzący	mgr	12,73%	70,91%	7,59%	73,27%	14,51%	72,21%	8,28%	80,34%
	dr	15,01%	66,86%	13,20%	69,81%	13,10%	70,55%	8,60%	73,05%
	prof. dr hab.	16,71%	61,23%	11,80%	68,85%	20,98%	58,82%	10,64%	67,48%
rodzaj zajęć	ćwiczenia	17,56%	67,32%	12,19%	72,39%	14,06%	71,88%	10,47%	80,23%
	wykład	13,52%	66,38%	12,80%	70,45%	16,06%	66,25%	9,08%	73,78%
	laboratorium komputerowe	16,47%	67,06%	14,29%	85,71%	14,29%	73,02%	26,67%	66,67%
	laboratorium towaroznawcze	10,29%	77,94%	0,00%	100,00%	6,82%	56,82%	0,00%	100,00%
	lektorat	17,27%	59,39%	1,64%	60,66%	20,43%	55,65%	10,81%	54,05%
	inne	0,00%	80,00%	7,00%	65,00%	0,00%	0,00%	3,47%	59,03%



Opinia 2

Zajęcia były prowadzone ciekawie i przystępnym językiem

% odpowiedzi wyrażające zgodę i zdecydowaną zgodę (P) oraz sprzeciw i zdecydowany sprzeciw (N)

		semestr							
		letni				zimowy			
		tryb				tryb			
		dzienni		zaoczni		dzienni		zaoczni	
		N	P	N	P	N	P	N	P
wydział	WE	18,25%	61,58%	13,32%	69,76%	21,52%	63,22%	14,66%	70,28%
	WGM	19,92%	60,99%	4,17%	77,08%	23,84%	58,77%	5,80%	71,01%
	WIGE	21,03%	55,26%	11,11%	77,78%	19,69%	64,25%	33,33%	56,67%
	WT	17,68%	67,28%	0,00%	95,24%	13,85%	65,80%	6,25%	87,50%
	WZ	20,14%	62,36%	19,38%	59,76%	24,45%	59,02%	12,52%	67,26%
rok	I	20,70%	60,88%	19,16%	62,00%	21,97%	61,86%	17,41%	67,89%
	II	18,40%	63,77%	8,75%	71,88%	22,19%	61,76%	10,32%	69,88%
	III	18,04%	62,60%	11,11%	75,31%	20,78%	61,42%	11,86%	66,10%
	IV	20,00%	58,05%	0,00%	0,00%	20,00%	52,73%	0,00%	0,00%
	V	7,14%	50,00%	0,00%	0,00%	22,35%	60,00%	0,00%	0,00%
prowadzący	mgr	16,10%	67,17%	10,23%	70,96%	17,03%	68,05%	9,31%	76,55%
	dr	19,30%	61,17%	17,21%	65,48%	20,16%	63,34%	13,15%	69,97%
	prof. dr hab.	23,93%	56,55%	15,41%	61,64%	31,19%	50,17%	17,63%	59,57%
rodzaj zajęć	ćwiczenia	16,46%	65,73%	16,17%	69,65%	17,33%	67,40%	11,92%	76,74%
	wykład	20,51%	60,10%	16,44%	64,41%	24,54%	58,24%	15,99%	67,72%
	laboratorium komputerowe	25,10%	58,43%	14,29%	85,71%	20,95%	65,71%	20,00%	53,33%
	laboratorium towaroznawcze	7,35%	75,00%	0,00%	100,00%	13,64%	52,27%	0,00%	100,00%
	lektorat	17,58%	59,09%	6,56%	63,93%	23,48%	55,65%	16,22%	48,65%
	inne	0,00%	90,00%	9,00%	63,00%	0,00%	0,00%	3,47%	60,42%

Opinia 3

Zajęcia nie powielają treści podręczników lub skryptów

% odpowiedzi wyrażające zgodę i zdecydowaną zgodę (P) oraz sprzeciw i zdecydowany sprzeciw (N)

		semestr							
		letni				zimowy			
		tryb				tryb			
		dzienni		zaoczni		dzienni		zaoczni	
		N	P	N	P	N	P	N	P
wydział	WE	14,83%	53,83%	10,78%	59,43%	18,35%	51,54%	16,47%	56,22%
	WGM	16,43%	47,64%	7,29%	60,42%	22,05%	43,29%	4,35%	57,97%
	WIGE	13,69%	54,28%	11,11%	77,78%	17,44%	52,33%	16,67%	63,33%
	WT	13,46%	49,08%	14,29%	76,19%	11,47%	56,49%	6,25%	87,50%
	WZ	16,58%	49,54%	15,85%	49,05%	20,52%	45,27%	12,04%	52,81%
rok	I	18,27%	49,89%	14,93%	52,21%	21,78%	45,45%	17,79%	52,22%
	II	13,08%	50,93%	10,42%	58,33%	18,18%	49,64%	9,32%	60,73%
	III	14,10%	52,93%	6,17%	65,43%	13,81%	54,68%	15,25%	39,83%
	IV	13,66%	53,66%	0,00%	0,00%	23,64%	40,00%	0,00%	0,00%
	V	0,00%	42,86%	0,00%	0,00%	10,00%	57,65%	0,00%	0,00%
prowadzący	mgr	13,61%	56,68%	13,86%	56,77%	17,28%	51,59%	12,41%	61,03%
	dr	15,25%	51,73%	12,77%	55,52%	16,46%	50,34%	13,64%	56,49%
	prof. dr hab.	18,18%	44,12%	13,11%	50,82%	25,97%	40,95%	13,98%	47,72%
rodzaj zajęć	ćwiczenia	17,07%	53,78%	13,68%	57,71%	18,54%	51,35%	14,53%	62,21%
	wykład	14,53%	50,23%	12,70%	53,59%	19,56%	47,17%	13,98%	54,32%
	laboratorium komputerowe	18,04%	54,90%	14,29%	85,71%	14,29%	50,16%	20,00%	60,00%
	laboratorium towaroznawcze	13,24%	51,47%	0,00%	100,00%	18,18%	38,64%	0,00%	100,00%
	lektorat	13,94%	47,88%	18,03%	45,90%	19,13%	50,00%	10,81%	45,95%
	inne	0,00%	70,00%	11,00%	58,00%	0,00%	0,00%	8,33%	43,75%



Opinia 4

Treści podręczników lub skryptów nie były przestarzałe

% odpowiedzi wyrażające zgodę i zdecydowaną zgodę (P) oraz sprzeciw i zdecydowany sprzeciw (N)

		semestr							
		letni				zimowy			
		tryb				tryb			
		dzienni		zaoczni		dzienni		zaoczni	
		N	P	N	P	N	P	N	P
wydział	WE	7,17%	58,67%	6,89%	68,41%	7,34%	64,22%	5,22%	69,88%
	WGM	5,54%	58,32%	4,17%	70,83%	7,26%	60,68%	1,45%	72,46%
	WIGE	8,07%	61,12%	11,11%	88,89%	5,01%	66,15%	13,33%	66,67%
	WT	11,35%	50,40%	9,52%	71,43%	8,23%	61,47%	0,00%	100,00%
	WZ	8,44%	56,15%	10,03%	57,32%	9,32%	58,95%	7,22%	61,48%
rok	I	8,42%	60,96%	9,89%	60,45%	7,92%	61,86%	7,54%	65,96%
	II	8,33%	54,98%	6,25%	67,29%	7,31%	63,28%	5,32%	68,22%
	III	5,38%	55,08%	1,23%	75,31%	7,76%	61,19%	4,24%	55,93%
	IV	10,73%	55,85%	0,00%	0,00%	12,73%	56,36%	0,00%	0,00%
	V	0,00%	42,86%	0,00%	0,00%	6,47%	59,41%	0,00%	0,00%
prowadzący	mgr	4,99%	67,04%	7,26%	68,32%	4,73%	64,71%	4,14%	74,14%
	dr	7,27%	57,65%	8,44%	63,53%	7,74%	61,93%	6,66%	66,72%
	prof. dr hab.	12,03%	45,32%	8,85%	58,03%	11,21%	57,82%	6,99%	58,05%
rodzaj zajęć	ćwiczenia	6,83%	64,15%	8,71%	66,17%	6,32%	66,34%	6,40%	73,26%
	wykład	7,80%	53,52%	8,43%	62,33%	8,99%	59,10%	6,63%	66,43%
	laboratorium komputerowe	9,80%	59,61%	14,29%	85,71%	3,81%	60,95%	13,33%	66,67%
	laboratorium towaroznawcze	14,71%	54,41%	0,00%	0,00%	9,09%	50,00%	0,00%	100,00%
	lektorat	8,18%	61,52%	3,28%	67,21%	8,70%	67,39%	0,00%	62,16%
	inne	0,00%	60,00%	8,00%	59,00%	0,00%	0,00%	4,17%	47,92%



Opinia 5

Zajęcia ułatwiały zrozumienie treści podręczników i skryptów

% odpowiedzi wyrażające zgodę i zdecydowaną zgodę (P) oraz sprzeciw i zdecydowany sprzeciw (N)

		semestr							
		letni				zimowy			
		tryb				tryb			
		dzienni		zaoczni		dzienni		zaoczni	
		N	P	N	P	N	P	N	P
wydział	WE	12,00%	61,17%	10,78%	68,11%	15,18%	60,72%	10,44%	67,67%
	WGM	13,76%	56,67%	3,13%	76,04%	15,75%	59,86%	2,90%	71,01%
	WIGE	15,65%	55,75%	11,11%	77,78%	15,03%	63,56%	20,00%	56,67%
	WT	12,66%	65,17%	0,00%	100,00%	9,52%	65,80%	0,00%	93,75%
	WZ	14,65%	57,78%	15,45%	58,27%	19,36%	56,40%	10,43%	66,77%
rok	I	14,33%	64,75%	15,04%	59,84%	16,64%	60,40%	12,77%	67,89%
	II	11,81%	59,03%	7,71%	71,04%	17,29%	60,52%	7,82%	68,89%
	III	12,54%	55,91%	8,64%	79,01%	13,47%	59,70%	10,17%	58,47%
	IV	16,59%	51,22%	0,00%	0,00%	12,73%	50,91%	0,00%	0,00%
	V	10,71%	39,29%	0,00%	0,00%	12,94%	59,41%	0,00%	0,00%
prowadzący	mgr	11,99%	68,29%	10,56%	70,30%	13,61%	65,36%	7,59%	74,83%
	dr	13,72%	58,65%	13,74%	63,85%	14,41%	61,59%	10,39%	68,67%
	prof. dr hab.	15,51%	49,87%	10,16%	60,00%	23,20%	49,28%	11,85%	58,97%
rodzaj zajęć	ćwiczenia	13,17%	63,41%	14,43%	68,66%	14,06%	67,12%	10,47%	76,74%
	wykład	13,37%	55,85%	12,70%	62,75%	17,98%	55,13%	10,95%	66,43%
	laboratorium komputerowe	18,82%	63,53%	14,29%	85,71%	13,33%	65,08%	26,67%	53,33%
	laboratorium towaroznawcze	10,29%	77,94%	0,00%	100,00%	6,82%	56,82%	0,00%	100,00%
	lektorat	12,12%	63,33%	4,92%	67,21%	12,61%	62,17%	8,11%	54,05%
	inne	0,00%	60,00%	6,00%	59,00%	0,00%	0,00%	4,17%	54,86%





Opinia 6

Zajęcia pozwoliły opanować nowe umiejętności lub lepiej zrozumieć rzeczywistość

% odpowiedzi wyrażające zgodę i zdecydowaną zgodę (P) oraz sprzeciw i zdecydowany sprzeciw (N)

		semestr							
		letni				zimowy			
		tryb				tryb			
		dzienni		zaoczni		dzienni		zaoczni	
		N	P	N	P	N	P	N	P
wydział	WE	13,17%	67,92%	11,83%	69,31%	16,93%	65,80%	11,24%	70,68%
	WGM	15,20%	63,86%	2,08%	80,21%	19,32%	62,47%	2,90%	68,12%
	WIGE	15,40%	58,44%	11,11%	88,89%	17,79%	67,70%	20,00%	50,00%
	WT	13,46%	69,92%	0,00%	100,00%	9,52%	69,70%	6,25%	93,75%
	WZ	15,16%	62,87%	17,21%	60,30%	20,16%	62,30%	11,72%	67,42%
rok	I	13,87%	66,87%	16,68%	61,89%	18,53%	64,78%	14,51%	69,25%
	II	13,54%	67,25%	8,33%	73,33%	16,40%	65,42%	8,82%	69,22%
	III	13,02%	65,11%	8,64%	75,31%	17,58%	64,73%	8,47%	63,56%
	IV	19,76%	55,12%	0,00%	0,00%	10,91%	58,18%	0,00%	0,00%
	V	17,86%	50,00%	0,00%	0,00%	18,24%	63,53%	0,00%	0,00%
prowadzący	mgr	11,24%	69,29%	10,23%	70,63%	15,16%	69,27%	8,62%	75,86%
	dr	14,13%	65,63%	15,15%	65,91%	15,73%	67,82%	10,71%	70,62%
	prof. dr hab.	18,32%	58,69%	12,46%	62,62%	25,08%	53,16%	14,29%	58,97%
rodzaj zajęć	ćwiczenia	13,41%	67,80%	14,43%	68,66%	15,34%	69,74%	10,47%	77,03%
	wykład	14,94%	63,34%	14,78%	65,35%	19,51%	61,53%	12,39%	68,01%
	laboratorium komputerowe	14,51%	67,84%	14,29%	85,71%	15,56%	72,38%	33,33%	46,67%
	laboratorium towaroznawcze	7,35%	77,94%	0,00%	100,00%	2,27%	61,36%	0,00%	100,00%
	lektorat	14,55%	63,03%	3,28%	65,57%	19,13%	58,26%	13,51%	51,35%
	inne	0,00%	70,00%	6,00%	63,00%	0,00%	0,00%	4,17%	58,33%

Opinia 7

Prowadzący zajęcia był dostępny w godzinach dyżurów

% odpowiedzi wyrażające zgodę i zdecydowaną zgodę (P) oraz sprzeciw i zdecydowany sprzeciw(N)

		semestr							
		letni				zimowy			
		tryb				tryb			
		dzienni		zaoczni		dzienni		zaoczni	
		N	P	N	P	N	P	N	P
wydział	WE	2,92%	52,75%	5,39%	59,88%	3,67%	50,29%	3,61%	52,41%
	WGM	4,31%	48,46%	0,00%	61,46%	3,84%	51,51%	0,00%	56,52%
	WIGE	2,93%	62,84%	0,00%	88,89%	3,63%	58,20%	3,33%	80,00%
	WT	5,80%	51,19%	0,00%	100,00%	3,68%	51,95%	0,00%	93,75%
	WZ	5,49%	46,19%	5,69%	49,59%	3,57%	51,82%	2,41%	58,59%
rok	I	4,25%	53,90%	6,39%	50,88%	3,02%	52,43%	3,68%	52,61%
	II	3,70%	46,99%	2,92%	63,13%	3,92%	54,28%	2,33%	60,90%
	III	3,94%	52,33%	2,47%	70,37%	4,45%	51,14%	0,85%	55,93%
	IV	5,61%	48,54%	0,00%	0,00%	9,09%	41,82%	0,00%	0,00%
	V	0,00%	71,43%	0,00%	0,00%	4,12%	44,71%	0,00%	0,00%
prowadzący	mgr	3,25%	61,80%	2,64%	63,37%	2,28%	61,21%	1,38%	61,03%
	dr	4,52%	49,15%	5,74%	53,14%	4,14%	50,63%	3,08%	58,44%
	prof. dr hab.	4,55%	38,64%	5,57%	56,07%	4,11%	40,62%	3,34%	50,76%
rodzaj zajęć	ćwiczenia	5,00%	54,39%	4,98%	58,21%	2,56%	61,08%	2,03%	62,21%
	wykład	3,80%	45,11%	5,31%	54,11%	4,35%	44,74%	3,17%	55,91%
	laboratorium komputerowe	3,53%	61,57%	0,00%	71,43%	2,54%	57,46%	6,67%	66,67%
	laboratorium towaroznawcze	4,41%	58,82%	0,00%	100,00%	0,00%	47,73%	0,00%	100,00%
	lektorat	4,85%	70,30%	1,64%	52,46%	5,65%	67,83%	2,70%	51,35%
	inne	0,00%	80,00%	6,00%	62,00%	0,00%	0,00%	2,08%	49,31%



Opinia 8

Ocena mojej pracy przez prowadzącego zajęcia była sprawiedliwa i rzetelna

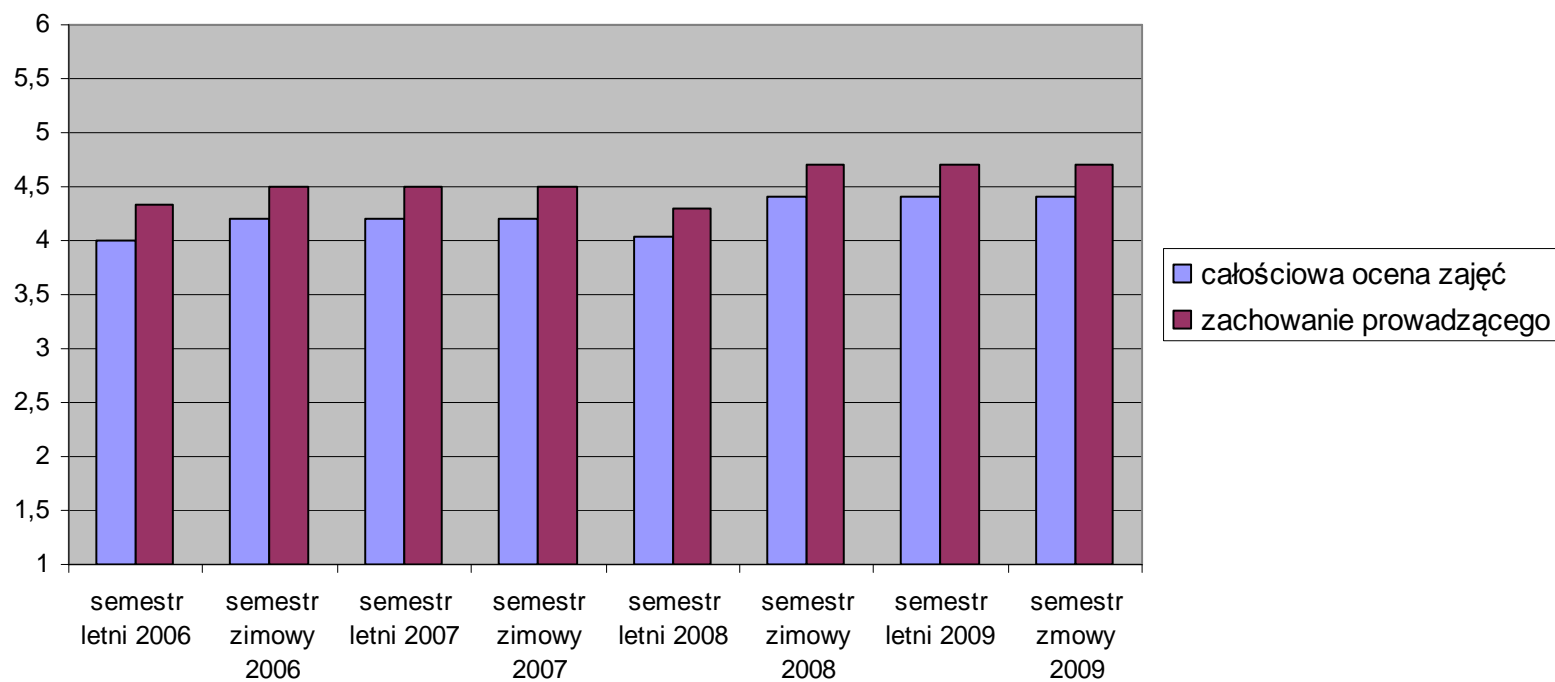
% odpowiedzi wyrażające zgodę i zdecydowaną zgodę (P) oraz sprzeciw i zdecydowany sprzeciw (N)

		semestr							
		letni				zimowy			
		tryb				tryb			
		dzienni		zaoczni		dzienni		zaoczni	
		N	P	N	P	N	P	N	P
wydział	WE	8,42%	64,75%	7,49%	69,76%	9,84%	65,64%	6,63%	66,87%
	WGM	8,01%	66,94%	7,29%	66,67%	8,63%	64,79%	1,45%	72,46%
	WIGE	6,36%	65,53%	0,00%	100,00%	7,25%	72,19%	0,00%	80,00%
	WT	8,18%	65,70%	0,00%	100,00%	6,71%	65,58%	6,25%	93,75%
	WZ	6,51%	62,77%	9,62%	55,01%	11,06%	64,99%	4,01%	65,49%
rok	I	6,60%	65,73%	10,20%	60,97%	7,73%	66,90%	5,42%	63,44%
	II	8,68%	60,30%	5,00%	65,21%	10,07%	63,81%	4,33%	71,88%
	III	6,81%	66,43%	6,17%	75,31%	12,44%	66,78%	5,08%	59,32%
	IV	10,00%	66,83%	0,00%	0,00%	12,73%	61,82%	0,00%	0,00%
	V	3,57%	67,86%	0,00%	0,00%	7,65%	70,59%	0,00%	0,00%
prowadzący	mgr	6,62%	73,41%	6,93%	67,33%	8,64%	73,76%	4,14%	73,10%
	dr	7,68%	64,57%	9,09%	63,10%	9,35%	66,55%	5,19%	69,32%
	prof. dr hab.	7,75%	55,08%	7,54%	58,69%	8,88%	55,27%	4,86%	58,05%
rodzaj zajęć	ćwiczenia	9,02%	70,37%	9,20%	68,41%	9,73%	74,01%	4,65%	77,03%
	wykład	6,73%	60,51%	8,64%	60,46%	8,69%	60,20%	5,33%	65,42%
	laboratorium komputerowe	6,67%	74,12%	0,00%	100,00%	7,62%	76,51%	0,00%	46,67%
	laboratorium towaroznawcze	4,41%	72,06%	0,00%	100,00%	11,36%	65,91%	0,00%	100,00%
	lektorat	10,30%	66,36%	3,28%	62,30%	15,65%	64,78%	10,81%	54,05%
	inne	0,00%	80,00%	6,00%	64,00%	0,00%	0,00%	2,08%	56,94%



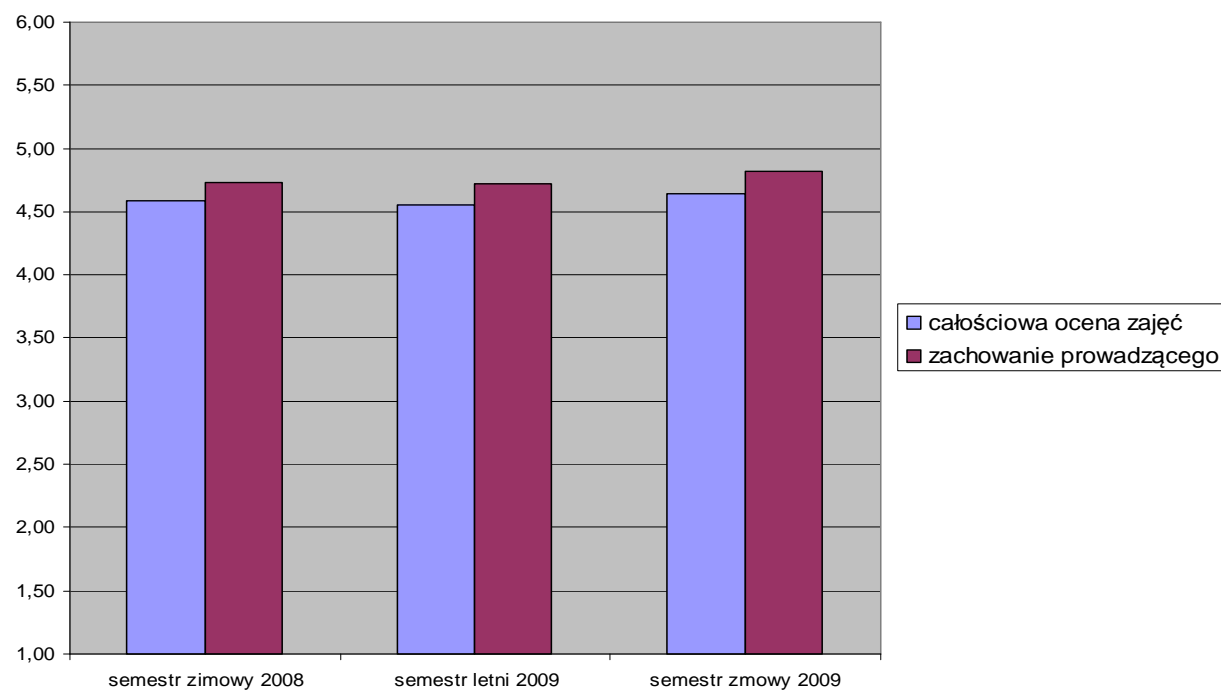


Całościowa ocena zajęć oraz ocena zachowania prowadzącego zajęcia w stosunku do studentów – studia dzienne.





Całościowa ocena zajęć oraz ocena zachowania prowadzącego zajęcia w stosunku do studentów – studia zaoczne.



Całościowa ocena zajęć (średnia)

		semestr			
		letni		zimowy	
		tryb		tryb	
		dzienni	zaoczni	dzienni	zaoczni
wydział	WE	4,45	4,72	4,40	4,56
	WGM	4,28	4,99	4,33	4,80
	WIGE	4,24	5,33	4,56	4,33
	WT	4,51	5,43	4,57	5,63
	WZ	4,31	4,31	4,24	4,68
rok	I	4,38	4,45	4,38	4,50
	II	4,35	4,74	4,39	4,74
	III	4,43	4,64	4,37	4,75
	IV	4,24	.	4,35	.
	V	4,57	.	4,25	.
prowadzący	mgr	4,54	4,70	4,53	4,79
	dr	4,38	4,52	4,46	4,62
	prof. dr hab.	4,22	4,51	4,03	4,56
rodzaj zajęć	ćwiczenia	4,45	4,62	4,53	4,71
	wykład	4,36	4,53	4,28	4,54
	laboratorium komputerowe	4,38	5,43	4,59	4,33
	laboratorium towaroznawcze	4,71	6,00	4,27	6,00
	lektorat	4,12	4,25	4,14	3,86
	inne	5,30	4,57	.	5,16





Ocena zachowania prowadzącego zajęcia w stosunku do studentów

		semestr			
		letni		zimowy	
		tryb		tryb	
		dzienni	zaoczni	dzienni	zaoczni
wydział	WE	4,78	4,92	4,80	4,76
	WGM	4,63	5,14	4,66	5,00
	WIGE	4,48	5,33	4,82	4,80
	WT	4,73	5,76	4,74	5,75
	WZ	4,62	4,45	4,56	4,83
rok	I	4,69	4,61	4,71	4,68
	II	4,65	4,90	4,70	4,92
	III	4,74	4,86	4,70	4,92
	IV	4,54	.	4,45	.
	V	4,89	.	4,67	.
prowadzący	mgr	4,89	4,86	4,89	4,97
	dr	4,66	4,68	4,72	4,77
	prof. dr hab.	4,51	4,68	4,43	4,76
rodzaj zajęć	ćwiczenia	4,79	4,74	4,83	4,88
	wykład	4,65	4,73	4,62	4,73
	laboratorium komputerowe	4,65	5,43	4,87	4,73
	laboratorium towaroznawcze	4,87	6,00	4,41	6,00
	lektorat	4,44	4,38	4,45	4,14
	inne	5,50	4,61	.	5,27



WNIOSKI

- W ostatnich trzech semestrach ocena dokonywana przez studentów ustabilizowała się na relatywnie wysokim poziomie.
- Najlepiej oceniane obszary to: przygotowanie zajęć (opinia 1), ocena pracy studentów (opinia 8) oraz przydatność zajęć w opanowaniu nowych umiejętności i lepszym rozumieniu rzeczywistości (opinia 6).
- Naj słabiej oceniany obszar dotyczy powielania treści podręczników podczas zajęć (opinia 3).
- Stosunkowo mały udział pozytywnych odpowiedzi w obszarze dotyczącym dostępności na dyżurach wynikał z tego, że wielu studentów zaznaczyło odpowiedź „nie wypowiadam się” lub „trudno powiedzieć”.
- Studenci zaoczeni nieco lepiej ocenili zajęcia niż studenci dzienni.
- Udział ocen pozytywnych największy był wśród studentów pierwszych lat studiów.
- Najwięcej ocen pozytywnych otrzymali magiŝtry, najmniej profesorowie – różnica ta jest najbardziej widoczna w obszarze 2 (zajęcia były prowadzone ciekawie i przystępnym językiem) i 3 (zajęcia nie powielały treści podręczników lub skryptów) i 4 (treści podręczników lub skryptów nie były przestarzałe) i 5 (zajęcia ułatwiały zrozumienie treści podręczników i skryptów).
- Ćwiczenia i laboratoria zostały ocenione lepiej niż przedmioty prowadzone w innej formie, przy czym najgorzej oceniono lektoraty.
- Zachowanie prowadzącego w stosunku do studentów zostało ocenione nieco lepiej niż przygotowanie zajęć.

Uwagi studentów



pozytywne	negatywne
<p>dobra organizacja, tłumaczenie „Mimo małej ilości czasu przeznaczanej na zajęcia, wszystko było zawsze dokładnie tłumaczone, jeśli były jakieś niejasności lub ktoś czegoś nie rozumiał. Dzięki temu o wiele łatwiej jest zrozumieć przedmiot.”</p> <p>zaangażowanie, pasja „To był najlepszy wykład w czasie całych moich studiów. Rozwijający, ciekawie prowadzony, praktyczny, wymagający zaangażowania. Doktor to przykład belfra, któremu się chce. A dzięki temu chce się również studentom.”</p> <p>rzetelność, konsekwencja „Profesor był zawsze bardzo słowny, sumienny i rzetelnie przygotowany. Wykłady były ciekawe mimo tego, że były typowymi wykładami bez angażowania studentów w różne działania. Jedne z lepszych zajęć”</p> <p>bycie wymagającym „Jeden z niewielu prowadzących zajęcia, który jednocześnie był miły dla studentów, a jednocześnie wymagający.”</p> <p>dostępność materiałów „Bardzo dobrym pomysłem jest udostępnianie studentom prezentacji jeszcze przed wykładem. Wygodnie robi się notatki dopisując informacje do wydrukowanych slajdów. Tak powinny wyglądać wykłady z większości przedmiotów.”</p> <p>korzystanie z platformy moodle „zamieszczanie treści wykładów na portalu moodle znacznie ułatwia pracę studenta na zajęciach”</p> <p>użyteczność przekazywanych treści „Zajęcia z dr należą do tych, które się wspomina z nostalgią. Ćwiczenia bardzo często trwały dłużej, bez sprzeciwu studentów. Pan Dr prowadził zajęcia ciekawie i profesjonalnie, kładąc nacisk na użyteczność w życiu przekazywanych nam wiadomości”</p>	<p>brak dostępności materiałów „dużym utrudnieniem było nieudostępnienie studentom prezentacji multimedialnych przygotowanych przez prowadzącą zajęcia”</p> <p>brak oprzyrządowania niektórych przedmiotów „Systemy informatyczne - uczelnia nie dysponuje żadnym, z którym studenci mogliby się zapoznać! Powinny to być zajęcia praktycznie, z komputerami. Prowadzący bez zarzutu, w dodatku uchylił rąbka praktyki jedynie dzięki własnemu zaangażowaniu.”</p> <p>powielanie treści z innych zajęć „Wiele powtórzeń z innych wykładów”</p> <p>brak kompetencji i przygotowania pedagogicznego „Sam Pan Doktor sympatyczny, ale chyba nie za bardzo wie co robi na tej uczelni”</p> <p>nieciekawa forma zajęć, czytanie slajdów/książek „trochę standardowa a przez to nudna forma zajęć, mogłoby być więcej praktycznych przykładów, przydatnych pomocy naukowych, a nie tylko nieciekawe slajdy.”</p> <p>monotonia „Prowadzący to znakomity usypiacz nawet ambitnych studentów”</p> <p>niewielkie zaangażowanie prowadzącego „zajęcia prowadzą studenci poprzez prezentację, prowadzący ma nikły wkład w zajęcia”</p> <p>spóźnianie i odwoływanie zajęć „Zajęcia były super, tylko żeby się zaczynały punktualnie”</p> <p>prowadzenie zajęć przez inne osoby niż wskazane w planie „prof. nie pojawił się na żadnym wykładzie (nic nowego ;)), wspaniale go zastąpiła pani mgr”</p> <p>brak związku między ćwiczeniami i wykładem „Brak korespondencji ćwiczeń z wykładami, co w takim przedmiocie jak rachunkowość jest niezbędne, by nie pogubić się w natłoku informacji”</p> <p>brak podstawowej wiedzy studentów „Prowadząca Pani Dr jest naprawdę fajna, tylko przedmiot straszny, ciężko się go nauczyć (zrozumieć) jeśli się miało tak okrojony materiał na którym bazowaliśmy (np. matematyka czy ekonometria) jak to miało miejsce na moim kierunku”</p>



...kilka uwag

- Ocena zajęć nie jest obowiązkowa, w związku z czym wiele przedmiotów i prowadzących albo nie zostało ocenionych, albo otrzymało mało ocen.
- Niektórzy studenci oceniali przedmioty, które nie zostały uruchomione („Tylko 1 osoba z grupy wybrała ten przedmiot, nie chodziłam na niego, oceniam w ciemno, gdyż w ankiecie nie ma możliwości pominięcia tego”).
- Niektórzy pracownicy otrzymali ocenę zajęć, których nie prowadzili.
- Tytuły i stopnie naukowe niektórych pracowników nie były aktualne.

